

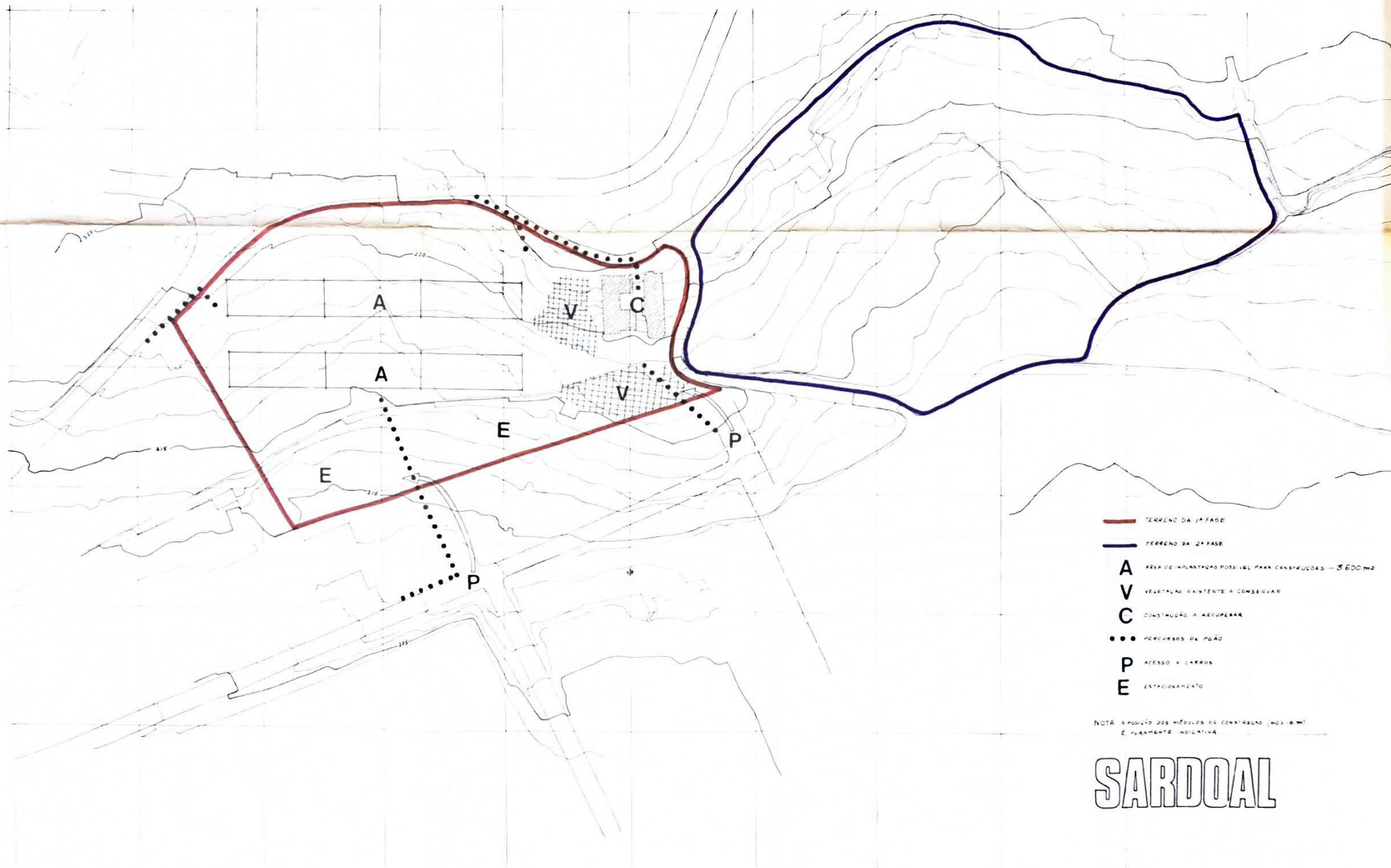
Digitalizado por FCLB



- TERRENO DA 1ª FASE
- TERRENO DA 2ª FASE
- A** ÁREA DE IMPLANTAÇÃO POSSÍVEL PARA CONSTRUÇÕES — 3 600 m²
- V** VEGETAÇÃO EXISTENTE A CONSERVAR
- C** CONSTRUÇÃO A RECUPERAR
- PERCURSOS DE PEÃO
- P** ACESSO A CARBÃO
- E** ESTACIONAMENTO

NOTA: A POSIÇÃO DAS MÓDULOS DE CONSTRUÇÃO (30x30 m) É APENAS INDICATIVA

SARDOAL



- TERRENO DA 1ª FASE
- TERRENO DA 2ª FASE
- A** ÁREA DE IMPLANTAÇÃO POSSÍVEL PARA CONSTRUÇÕES — 3.600 m²
- V** VEGETAÇÃO EXISTENTE A CONSERVAR
- C** CONSTRUÇÃO A RECUPERAR
- PERCURSOS DE IMBUIO
- P** ACESSO A CARROS
- E** ESTACIONAMENTO

NOTA: A POSIÇÃO DOS MÓDULOS DE CONSTRUÇÃO (40x16m) É QUANTAMENTE INDICATIVA

SARDOAL